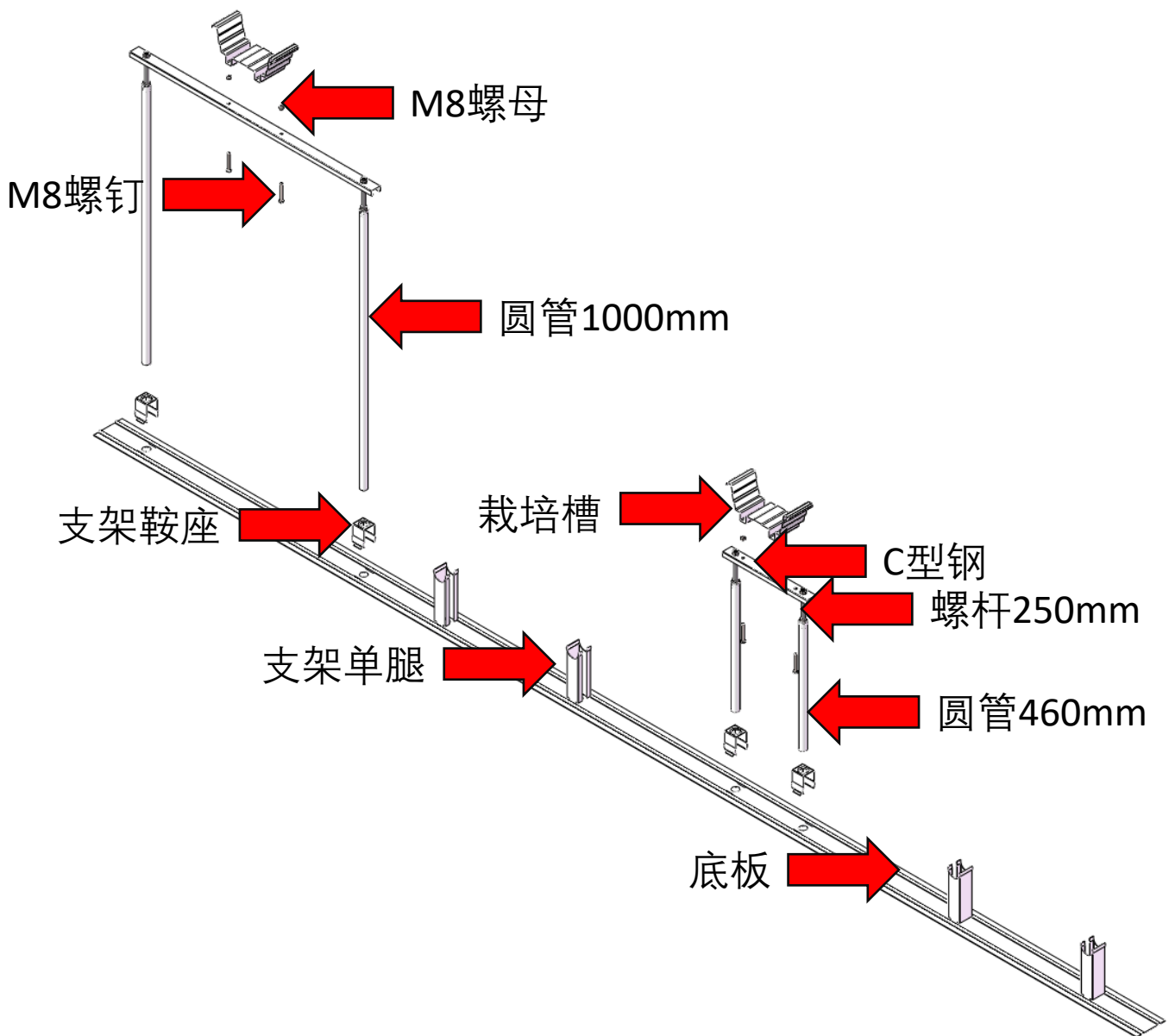


# 通长轨道支架使用说明

# 组件介绍

- 轨道：用于安装和支撑设备的主要结构
- 支架：固定轨道并提供额外支撑的部件
- 鞍座：用于连接轨道和支架的部件



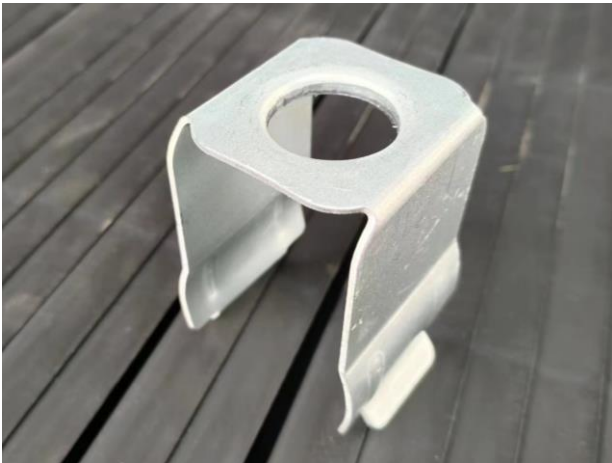
# 准备工作

## 准备工具和材料：

- 螺丝刀
- 螺丝和螺母（根据需要）
- 底板
- 栽培槽支架
- 鞍座

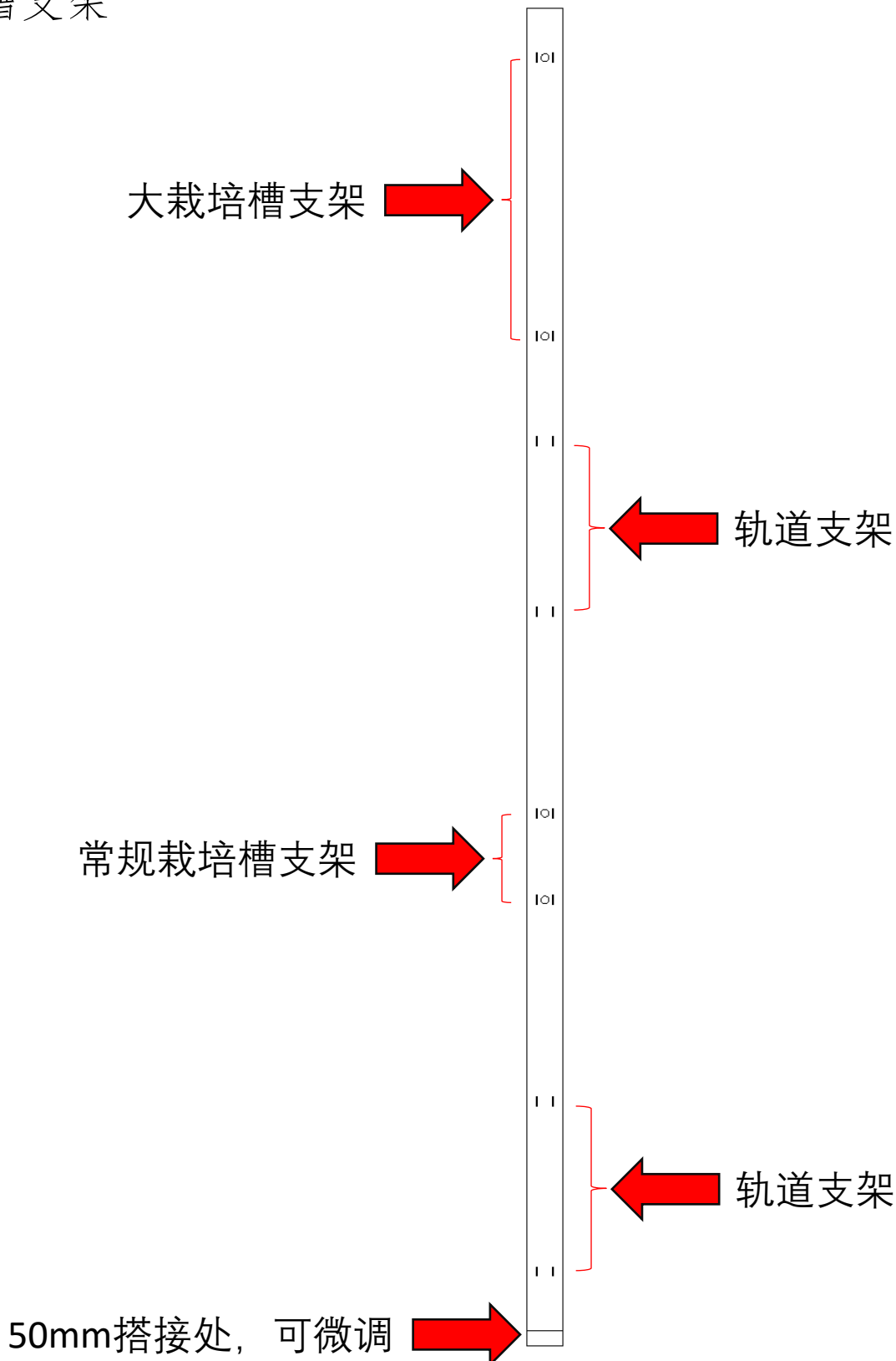
## 准备场地：

- 确定轨道系统的安装位置
- 确保地面或墙面平整牢固



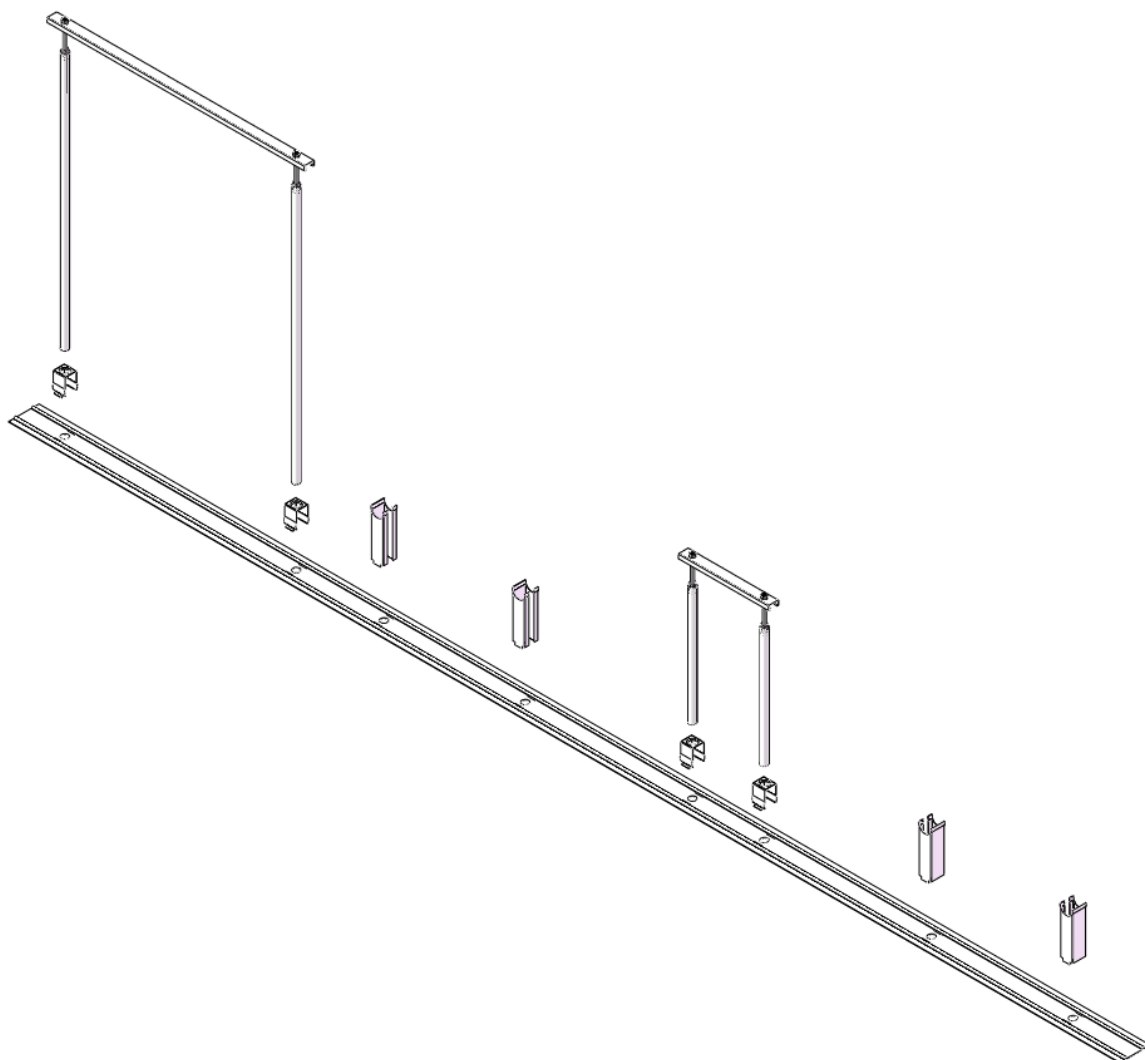
# 安装步骤

- 平面放置底板，单板总长（包含搭接50mm）
- 底板上每两个空孔一组，分别用于安装轨道车支架和栽培槽支架



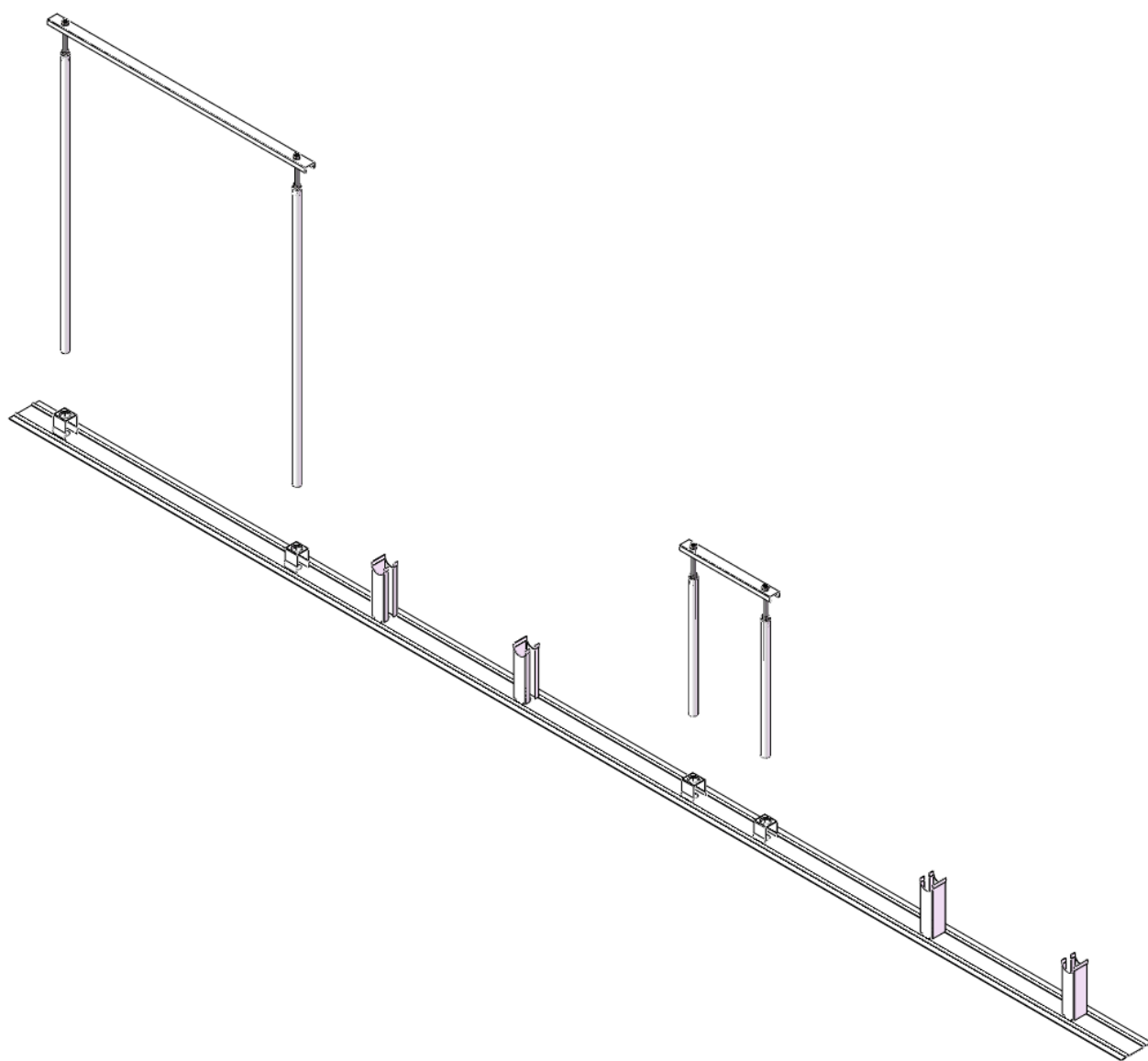
# 安装步骤

- 把鞍座冲压到底板上



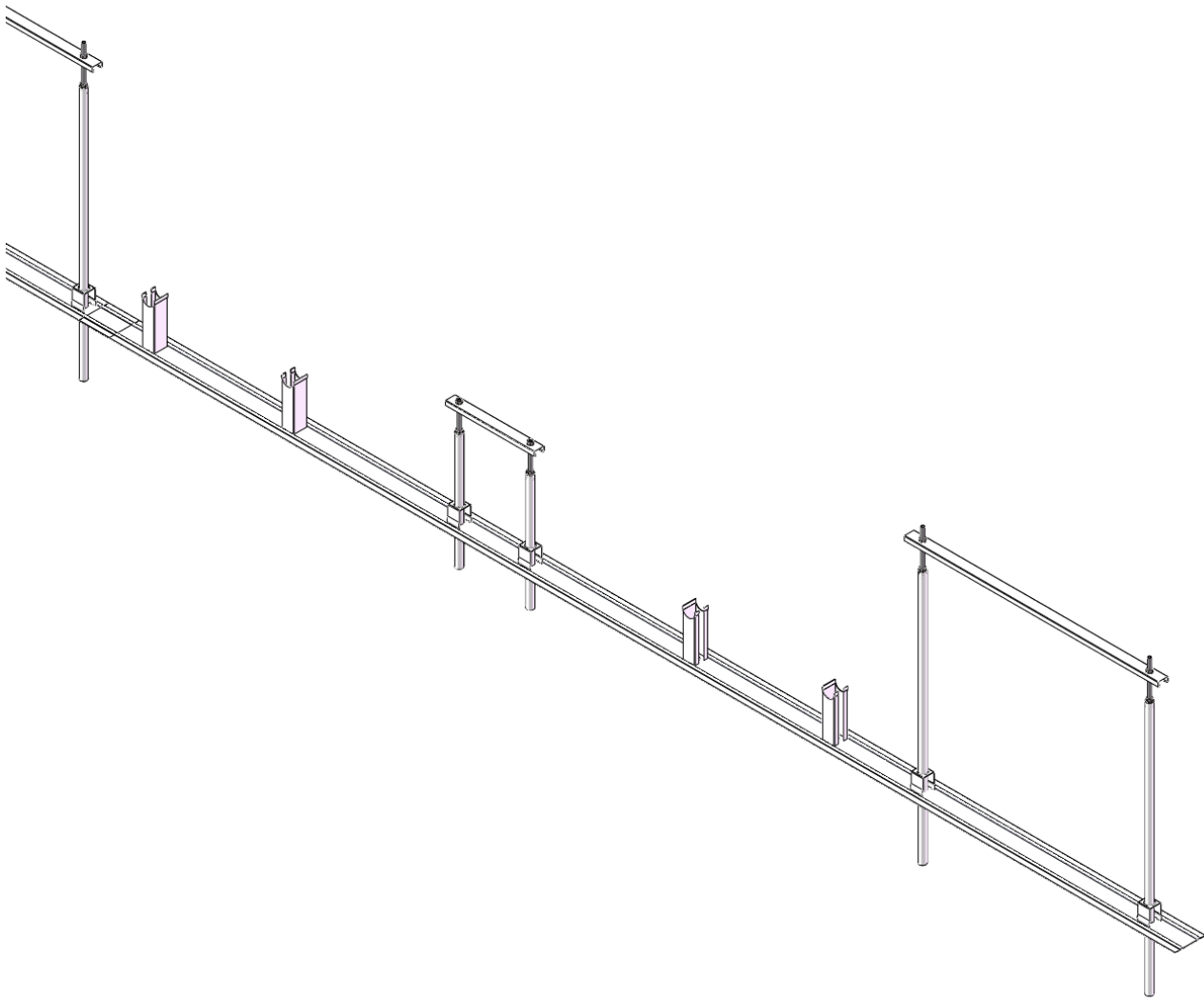
# 安装步骤

- 将支架单腿冲到底板上



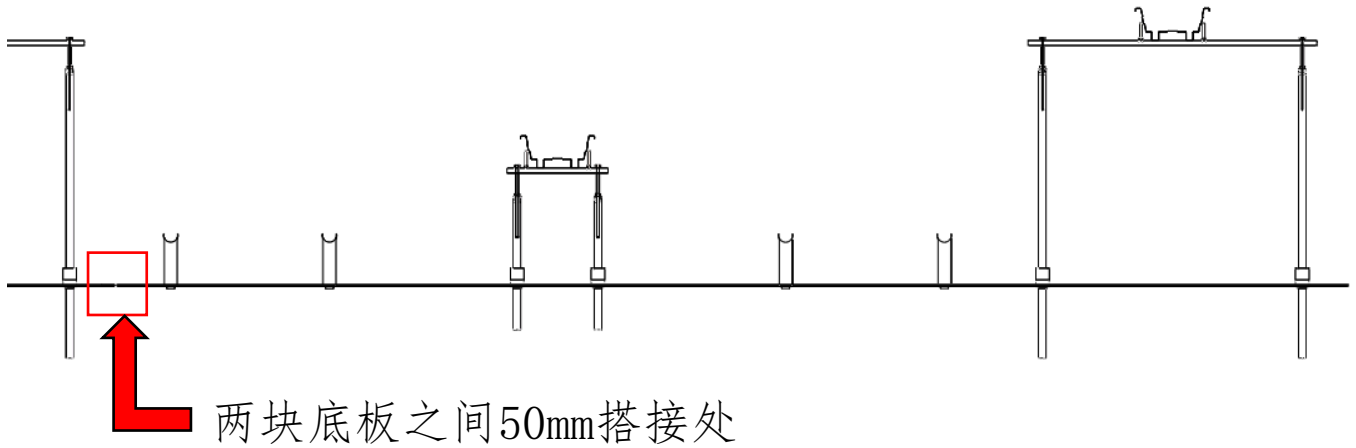
# 安装步骤

- 支架的两个圆管分别对应两个鞍座圆孔
- 并固定于鞍座圆孔
- 圆管穿过底板插入土中固定
- 大栽培槽支架圆管穿过底板250mm，具体可根据现场微调
- 常规栽培槽支架圆管穿过底板150mm，具体可根据现场微调



# 安装完成

- 检查所有部件是否安装牢固，确保没有松动。
- 确保轨道平整且直线度良好，无明显弯曲或变形。
- 确保支架垂直且稳定，无晃动。
- 安装完成后，可以进行设备的安装和调试。



# 安装完成后

- 安装完成后，可以进行设备的安装和调试。
- 将栽培槽放置于支架上
- 最后根据具体情况微调细节



# 维护建议

- 定期检查支架的连接件和螺钉，确保其紧固。
- 检查轨道和支架是否有锈蚀或损坏，及时进行修复。
- 确保支架周围的环境干燥，避免因潮湿导致支架生锈。
- 定期清理支架上的灰尘和杂物，保持其清洁。

